
Umstieg aufs Elektroauto: ein Erfahrungsbericht nach 2 Jahren und knapp 20.000 km, sowie einige Tipps und Tricks

- +
 -
 -



Fahrprofil allgemein:

- durchschnittlich ca. 34 km am Tag pro Halter*in (Statista)
- ca. 45 min am Tag pro PKW (bmdv)

→ 10.000 km/Jahr sind 27-28 km am Tag.

Persönliche Fahrgewohnheiten:

- Wohnen: Waiblingen
- Arbeit: Fellbach
- Einkäufe: Fellbach oder Waiblingen
- Freizeit: Affalterbach, Stuttgart
- ab und zu: Fahrten im 150 km Umkreis
- ca. 2 mal pro Jahr: Bodensee (CH)
- Strecke einfach: ca. 230 km

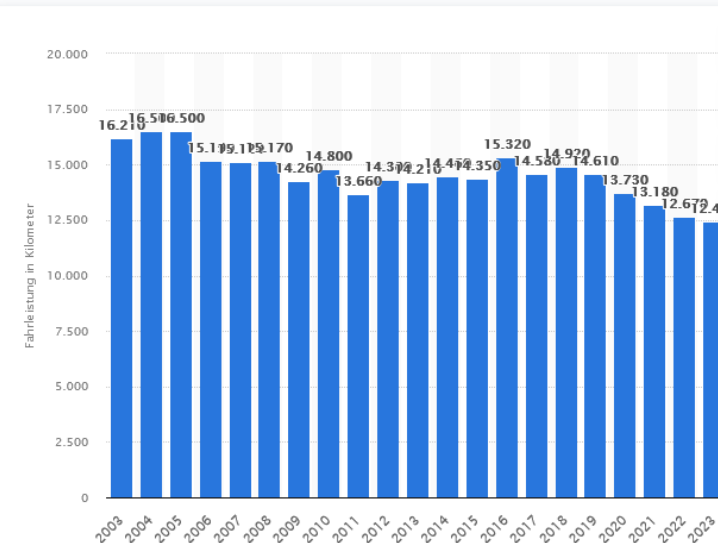
Durchschnittliche Fahrleistung von Pkw-Haltern in Deutschland bis 2023

Veröffentlicht von [Ben Impey](#), 10.12.2024

Die durchschnittliche Fahrleistung einzelner Pkw-Halter fiel im Jahr 2023 weiter und erreichte mit rund 12.440 Kilometern im betrachteten Zeitraum einen neuen Tiefstwert. Die durchschnittliche Fahrleistung von Pkw-Haltern ist seit dem Jahr 2018 kontinuierlich gefallen. Die [Fahrleistung aller Pkw in Deutschland](#) stieg im Jahr 2022 hingegen wieder an.

Durchschnittliche Fahrleistung von Personenkraftwagen-Haltern in Deutschland von 2003 bis 2023

(in Kilometer)

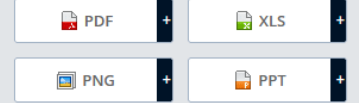


[Details zur Statistik](#)

© Statista 2025

[Quellen anzeigen](#)

DOWNLOAD



Quelle

- [Quellenangaben anzeigen](#)
- [Veröffentlichungsangaben anzeigen](#)
- [Ask Statista Research nutzen](#)

Veröffentlichungsdatum

Februar 2024

Region

Deutschland

Erhebungszeitraum

2003 bis 2023

Hinweise und Anmerkungen

Ältere Werte wurden teilweise entsprechenden Vorjahrespublikationen

Durchschnittliche Fahrleistung von Pkw-Haltern in Deutschland bis 2023

Veröffentlicht von [Ben Impey](#), 10.12.2024

Die durchschnittliche Fahrleistung einzelner Pkw-Halter fiel im Jahr 2023 weiter und erreichte mit rund 12.440 Kilometern im betrachteten Zeitraum einen neuen Tiefstwert. Die durchschnittliche Fahrleistung von Pkw-Haltern ist seit dem Jahr 2018 kontinuierlich gefallen. Die [Fahrleistung aller Pkw in Deutschland](#) stieg im Jahr 2022 hingegen wieder an.


<https://de.statista.com/statistik/daten/studie/251743/umfrage/durchschnittliche-fahrleistung-von-personenkraftwagen-in-deutschland/>

Aktuelle Leasing-Beispiele

(Stand: Feb. 2025)

334 Leasing Angebote gefunden Sortierung: Rate aufsteigend

Suche speichern Jährliche Fahrleistung ≥ 10.000 km Elektro PLZ / Ort: 71334 Umkreis bis 50 km



Leapmotor T03
inkl. Rückfahrkamera und Parksensoren


ab **109,00 €** netto mtl. 91,60 € 10.000 km/Jahr (anpassbar) 24 Monate (anpassbar)

Verfügbar: Sofort

Elektro Neuwagen 95 PS (70 kW)
 Automatik Kleinwagen Verfügbar: Sofort

Kombinierte CO2-Emission: 0 g/km, Kombiniertes Stromverbrauch: 12,9 kWh/100 km, CO2-Klasse: A

Privat- & Gewerbekunden



Peugeot 208
E-Liure | "PREISHAMMER" | ELEKTROFAHRZEUG


ab **121,53 €** netto mtl. 102,15 € 10.000 km/Jahr (anpassbar) 24 Monate (anpassbar)

Verfügbar: Sofort Inklusive: Zulassung

Elektro Gebraucht (10.000 km) 136 PS (100 kW)
 Automatik Limousine Verfügbar: Sofort

Kombinierte CO2-Emission: 0 g/km, Kombiniertes Stromverbrauch: 15,9 kWh/100 km, CO2-Klasse: A

Privat- & Gewerbekunden



Citroën C3
Elektro • FREI KONFIGURIERBAR • * MAX Elektr...

ab **123,12 €** netto mtl. 105,46 € 10.000 km/Jahr (anpassbar) 24 Monate (anpassbar)

Verfügbar: 09/2025

Elektro Neuwagen 114 PS (84 kW)
 Automatik Kleinwagen Verfügbar: 09/2025

Kombinierte CO2-Emission: 0 g/km, Kombiniertes Stromverbrauch: 17,4 kWh/100 km, CO2-Klasse: A

Nur Gewerbekunden

Details zum Leasing

Monatliche Kosten	
Rate (brutto)	127,00 €
Rate (netto)	106,72 €

Preisübersicht	
Leasing-Gesamtbetrag	6.096,00 €
Bruttolistenpreis	18.900,00 €
Kaufpreis	18.900,00 €

Einmalige Kosten	
Anzahlung	0,00 €
Überführungskosten	1.190,00 €
Zulassungskosten	198,00 €
Gesamt, einmalig	1.388,00 €

Leapmotor T03

Design ⚡ GRATIS WALLBOX ⚡

Privat- & Gewerbekunden Verfügbar: Sofort

127,00 € netto mtl. 106,72 €

ANZAHLUNG Hinzufügen LAUFZEIT 48 Monate

FAHRLEISTUNG 10.000 km / Jahr

[Unverbindlich anfragen](#)


[Übersicht der Leasingraten](#)
Finden Sie die günstigste Kombination Laufzeit und Fahrleistung

[Newsletter](#)
Erhalten Sie die neuesten Leasing-Angebote zum Thema Leasing von uns und LeasingMarkt.de verbundenen Unternehmen per E-Mail.

Deal STELLANTIS & YOU GMBH 1/8

DIE NIEDERLASSUNG DER MARKE LEAPMOTOR

GRATIS WALLBOX IM WERT VON 649 € Brutto! * FÜR DIE ERSTEN 50 ABGESCHLOSSENEN VERTRÄGE



KURZFRISTIG VERFÜGBAR

ANZAHLUNG Hinzufügen LAUFZEIT 48 Monate

FAHRLEISTUNG 10.000 km / Jahr

[Unverbindlich anfragen](#)

[Übersicht der Leasingraten](#)
Finden Sie die günstigste Kombination Laufzeit und Fahrleistung

[Newsletter](#)
Erhalten Sie die neuesten Leasing-Angebote zum Thema Leasing von uns und LeasingMarkt.de verbundenen Unternehmen per E-Mail.



RRG Retail Renault Group RRG DEUTSCHLAND GMBH www.rrg-auto.de DACIA

Elektro Gebraucht (1.000 km) 65 PS (48 kW)
 Automatik Kleinwagen Verfügbar: Sofort

Kurze Lieferzeit

Dacia Spring

!!! Extreme ELECTRIC 65 !!! **INKL. GANZJÄHRIGES TAGESZULASSUNG

Nur Privatkunden Verfügbar: Sofort

135,00 € netto mtl. 113,45 €

ANZAHLUNG Hinzufügen LAUFZEIT 36 Monate

FAHRLEISTUNG 10.000 km / Jahr

[Unverbindlich anfragen](#)

[Übersicht der Leasingraten](#)
Finden Sie die günstigste Kombination Laufzeit und Fahrleistung

[Newsletter](#)
Erhalten Sie die neuesten Leasing-Angebote zum Thema Leasing von uns und LeasingMarkt.de verbundenen Unternehmen per E-Mail.

Grundkosten: + •

- Leasing ab ca. 110 €/Monat
- Neuwagenkauf 20-40 Tsd € (Kleinwagen)
- Kfz-Steuer: keine (bis 31.12.2030)
- Versicherung: individuell, Elektroautos leicht teurer als Verbrenner
- Wartung und Verschleiß: deutlich günstiger als bei Verbrennern
 - z.B. 2-3 mal längere Lebensdauer der Bremse durch Rekuperation
 - kein Ölwechsel
 - keine Reparaturen mehr an Auspuff, Ölfilter, Benzinflter, Zündkerzen, Getriebe (da deutlich kleiner und weniger bewegliche Teile)

+

•

Vergleich der Kosten für den Kundendienst:

jährlicher Kundendienst:

Renault Zoe (Elektro)

< 100 €

Renault Clio (Benziner)

300-400 €

Über einen Nutzungszeitraum von 5 Jahren liegen die Wartungs- und Verschleißkosten des Elektroautos bei ca. 30 % im Vergleich zum Verbrenner.

<https://www.emdeg.de/elektroauto-kosten-wartung-verschlei%C3%9F/>

Laden / Tanken:

eCorsa:

- + • 50 kWh Akku
- ca. 356 km Reichweite (Herstellerangabe)
- ca. 280 km Reichweite (Sommer)
- ca. 200 km Reichweite (Winter)

Eine Vollladung kostet ca. 17,50 € (Annahme: 0,35 €/kWh)

Preis pro Kilometer im Sommer: 0,06 €

Preis pro Kilometer im Winter: 0,09 €

Corsa:

- ca. 5l/100 km (Herstellerangabe)
- ca. 6,6l/100 km (Test Auto Motor Sport, Pendlerverkehr)

<https://www.auto-motor-und-sport.de/test/kosten-realverbrauch-opel-corsa-turbo/>

Super-Benzin: 1,75 €/l

Preis pro Kilometer: 0,09 € - 0,12 €

Laden mit PV-Überschuss ist gratis, der Strompreis stabilisiert sich, aber wie entwickelt sich der Preis für Super-Benzin?

Lademöglichkeiten:

- **Haushaltssteckdose**

Nur im Ausnahmefall und mit reduzierter Ladeleistung unter 10 Ampere (nicht zu empfehlen).

- **Private Wallbox**

Installation muss durch Fachbetrieb erfolgen, inkl. Anmeldung beim Netzbetreiber.

Optimal: Kombination mit hauseigener PV, Laden mit Überschuss

Kosten: große Preisspanne 200-2000 €, zzgl. Installation.

Leistung meist 11kW, ausreichend für eine Ladung über Nacht.

Info: heute finden ca. 85 % der Ladevorgänge im Privaten statt.

- **Öffentliche Ladesäulen**

- Baden-Württemberg:

Alle zehn Kilometer mindestens eine Normalladesäule und alle 20 Kilometer eine Schnelladesäule.

- Waiblingen:

Über 100 Ladepunkte, günstig ist es z.B. bei Lidl, Kaufland.

Private Wallbox



Live Daten

4,48 kW 3,13 kW 1,3 kW

Eco

Erzeugung heute >

4,91 kWh

- Eigenverbrauch
- Netzeinspeisung

Verbrauch heute >

5,04 kWh

99%

- Eigenversorgung 4,97 kWh
- Netzbezug 0,06 kWh

Laden

Leistung Details Prognose

☀️ 🏠 🚗

2,9 kW
01:10:31
Stop

Eco 6 A Strom

🏠 Boost
Einstellungen

🔄 Status
Lade 2,87 kW mit PV-Überschuss

📍 Reichweite
Lädt 18,76 km pro Stunde
Reichweite ~12,38 km (1,89 kW)
Gesamt ~15913,37 km (2434,7 kWh)
[Verbrauch pro Nutzer](#)

Zustand am 22. Februar 2025 um 11:56

Wischen Sie nach unten, um Ihre Daten zu aktualisieren

TERMIN VEREINBAREN **KONTAKT**

LADEN
In Bearbeitung

Klimatisierung
Kein Zeitplan

e-ROUTES
Ihr elektrischer Co-Pilot für stressfreie Fahrten

Wischen Sie nach unten, um Ihre Daten zu aktualisieren

Zustand am 22. Feb. 2025 um 11:56

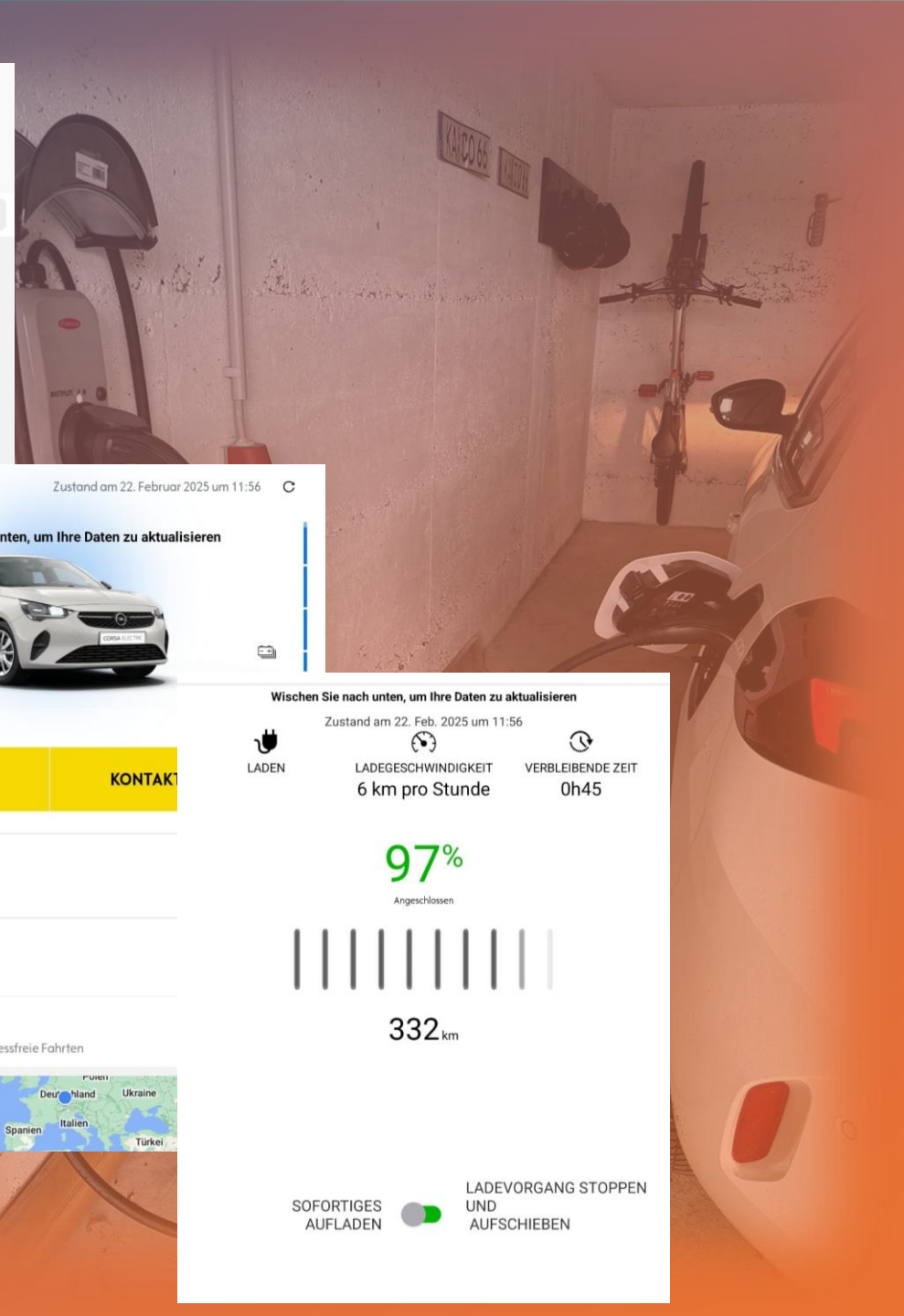
LADEN LADEGESCHWINDIGKEIT VERBLEIBENDE ZEIT

6 km pro Stunde 0h45

97%
Angeschlossen

332 km

SOFORTIGES AUFLADEN LADEVORGANG STOPPEN UND AUFSCHEIBEN



Ladevorgang an öffentlicher Ladesäule:



Kurzes Video: E-Auto laden | EnBW mobility+ Ultraschnell-Ladestation (HPC)

<https://www.youtube.com/watch?v=5yrq7XbrXoE>

Bezahlen:

- **Bargeld**
Nicht möglich.
- **Kartenzahlung**
Manchmal möglich, vor allem an Ladesäulen vor Supermärkten.
- **Ladekarten**
Vergleichen lohnt sich - am besten per Online Recherche.
- **App**
Bei vielen Anbietern kann man die Zahlungsinformationen in der App hinterlegen.

Ladetarif S	Ladetarif M	Ladetarif L
Empfohlen bis 300 km Fahrleistung/Monat	UNSER TIPP Empfohlen ab 300 km Fahrleistung/Monat	Empfohlen ab 600 km Fahrleistung/Monat
<ul style="list-style-type: none">✓ Transparente Preise an über 700.000 Ladepunkten in Europa✓ Volle Flexibilität: Monatlich kündigen oder wechseln✗ Fotos der EnBW-Ladestandorte zur besseren Orientierung✗ Eine kostenlose Ladekarte im Wert von 9,90 € inklusive✗ Günstigster kWh-Preis im gesamten EnBW HyperNetz	<ul style="list-style-type: none">✓ Transparente Preise an über 700.000 Ladepunkten in Europa✓ Volle Flexibilität: Monatlich kündigen oder wechseln✓ Fotos der EnBW-Ladestandorte zur besseren Orientierung✓ Eine kostenlose Ladekarte im Wert von 9,90 € inklusive✗ Günstigster kWh-Preis im gesamten EnBW HyperNetz	<ul style="list-style-type: none">✓ Transparente Ladepunkte✓ Volle Flexibilität: Monatlich kündigen o✓ Fotos der besseren✓ Eine kos von 9,90€✓ Günsti: EnBW HyperNetz
ab 59 ct/kWh	ab 49 ct/kWh	ab 39 ct/kWh
EnBW-Ladestationen: 59 ct/kWh	EnBW-Ladestationen: 49 ct/kWh	EnBW-Ladestationen: 39 ct/kWh
Andere Betreiber ² : ab 59 ct/kWh max. 89 ct/kWh	Andere Betreiber ² : ab 59 ct/k max. 89 ct/k	
Monatliche Grundgebühr ³ : 0 €	Monatliche Grundgebühr ³ : 5,5	
Ladekarte (optional) ⁴ : 9,90 €	Erste Ladekarte ⁴ : 9,90-€ kosten	
Blockiergebühr ⁵ > 4 h: 10 ct/min (max. 12,00 €)	Blockiergebühr ⁵ > 4 h: 10 ct/ (max. 12,00	

Wie viel kostet der Ladevorgang ohne Kaufland-App?
Der Preis ermittelt sich nach den geladenen Kilowattstunden.
Der Preis je Kilowattstunde beträgt:
• AC: 0,48€ je kWh
• DC: 0,55€ je kWh
• HPC: 0,78€ je kWh (ab einer Leistung von 150 kW je Ladepunkt)

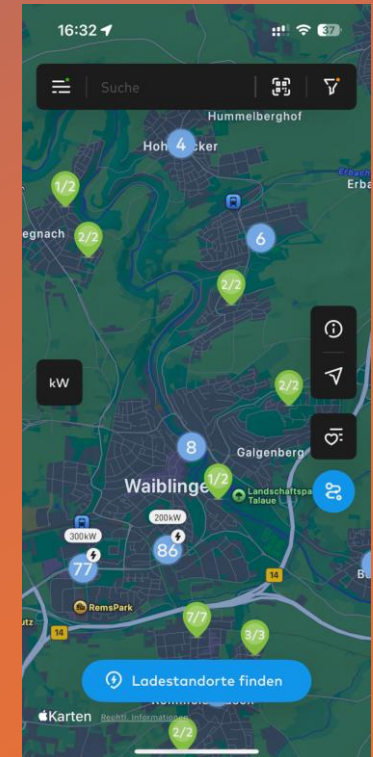
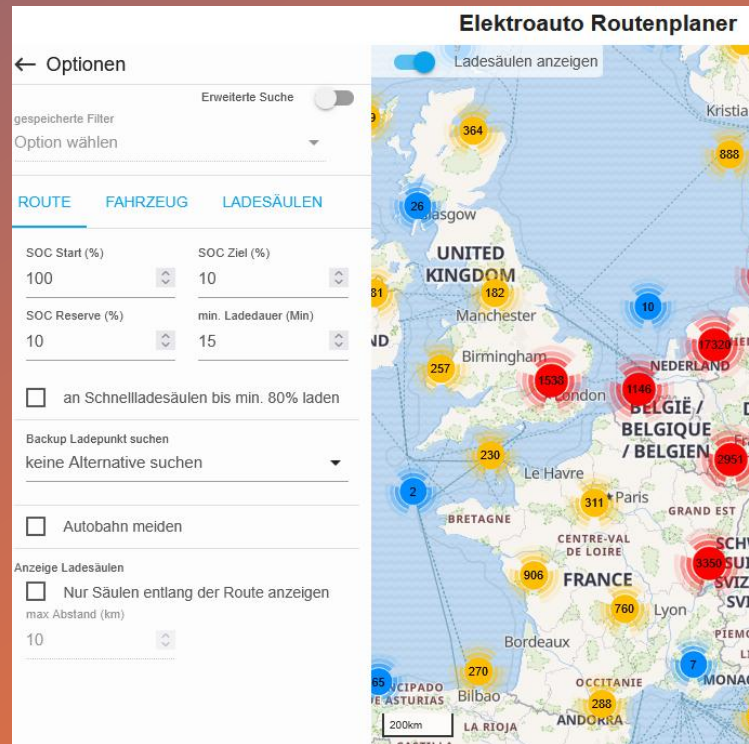
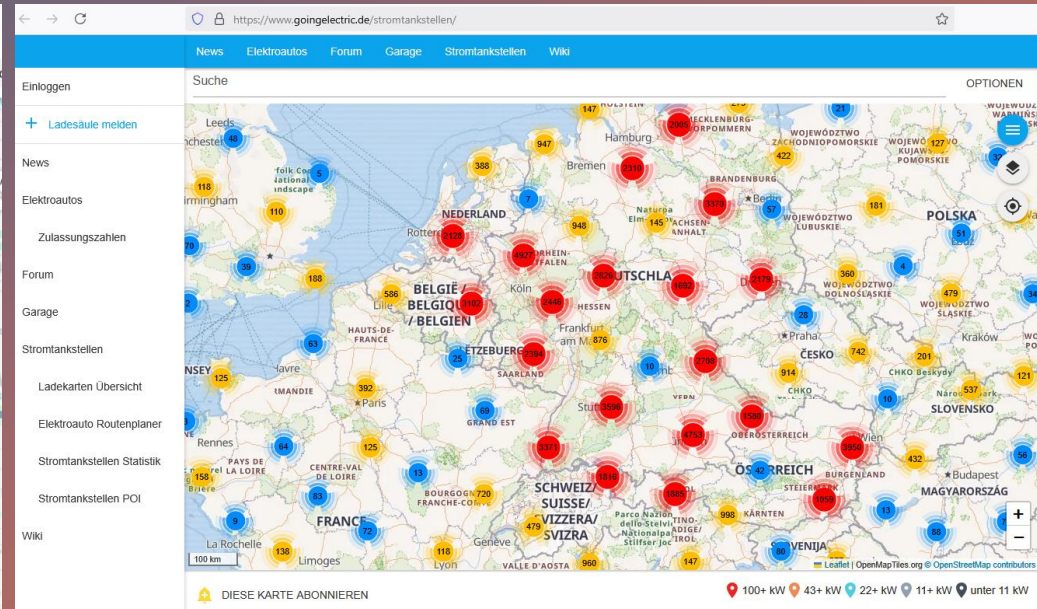
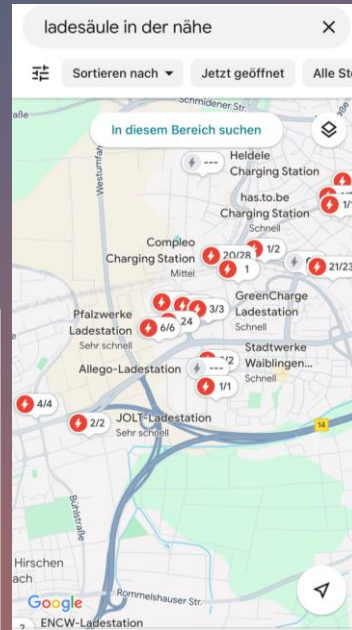
Der Discount-Preis je Kilowattstunde mit Lidl Plus beträgt:
AC: 0,29€ je kWh
DC: 0,44€ je kWh
HPC: 0,47€ je kWh

Eine Kilowattstunde Strom kostet bei den ALDI SÜD Normalladestationen nur **29 Cent**. Bei den Schnellladestation mit einer Nennleistung bis 50 kW kostet eine Kilowattstunde **44 Cent**. Bei den Ultraschnellladestationen mit einer Nennleistung ab 50 kW beträgt der Preis für eine Kilowattstunde **47 Cent**. Nutzt du Ladekarten von Drittanbietern, gelten deren Preise und Konditionen.

EWE Go-Ladestation	Partner-Ladestation
0,52 € / kWh	0,62 € / kWh
<ul style="list-style-type: none">✓ Faire und transparente Preise✓ Gleiche Preise für AC- und DC-Laden✓ Keine monatliche Grundgebühr✓ Kostenlose Ladekarte*✓ Schnell und einfach an über 500.000 Ladepunkten europaweit laden	
Alle Preise inkl. 19 % MwSt	
*Die Ladekarte wird ausschließlich in Deutschland versendet	
Jetzt App herunterladen	oder im EWE Go Portal registrieren

Unterwegs:

- Ladeplanung z.B. über <https://www.goingelectric.de/stromtankstellen/>
- Routenplaner z.B. über <https://www.goingelectric.de/stromtankstellen/routenplaner/>
- Ladepunkte finden über Google Maps oder Apps, wie z.B. EnBW mobility+ Chargemap



Allgemeine Informationen:

- <https://www.e-mobilbw.de/>
- <https://www.goingelectric.de/>

Leasingangebote:

- <https://www.sparneuwagen.de/>
- <https://www.leasingmarkt.de/>
- Autohäuser

Ladepreise:

- Ladefuchs App

Ladepunkte:

- Chargemap App
- EnBW mobility+ App
- Google Maps

AC	DC
KREDITKARTE GIROCARD 0,29	KREDITKARTE GIROCARD 0,44
euronics 0,59	ewe Go 0,62
MAINGAU 0,59	euronics 0,69
MVV Energie 0,59	MAINGAU 0,69
Shell Recharge 0,59	MVV Energie 0,69

AN WELCHER SÄULE STEHST DU?

ALDI Süd
Allego

AC	DC
SWM 0,49	EnBW 0,59
SWT Wenigladener 0,49	STADTWERKE Pinneberg 0,61
ARCD 0,55	ewe Go 0,62
SMATRIC 0,55	ARCD 0,65
Stadtwerke E-LADEN.INFO 0,55	SMATRIC 0,65

AN WELCHER SÄULE STEHST DU?

Compleo / innogy
Eli
EnBW
E.ON
ewe Go

AC	DC
eCharge 0,29	eCharge 0,44
Lidl eCharge 0,29	Lidl eCharge 0,44
freshmile 0,32	freshmile 0,51
KREDITKARTE GIROCARD 0,48	KREDITKARTE GIROCARD 0,55
chargepoint 0,48	Unregistriert 0,55

AN WELCHER SÄULE STEHST DU?

Ladeverbund+
Lichtblick (ChargeIT)
Lidl
Mer Germany

100 % Ökostrom:

- EnBW
 - EWE go
 - Lidl
 - Kaufland
 - Aldi
 - Aral Pulse
- und viele, viele mehr.

+

•

o

THG-Quote und Förderung:

THG-Quote:

- Treibhausgasminderungsquote
- Fahrzeuge mit niedrigem CO₂ -Ausstoß werden begünstigt, Fahrzeuge mit hohem CO₂-Ausstoß benachteiligt.
- Große CO₂ -Emittenten, wie zum Beispiel Mineralölkonzerne, müssen ihren CO₂ -Ausstoß kompensieren. Zertifikate erwerben sie zum Beispiel von Privatpersonen, die durch ihr Elektroauto ein gewisses Maß an CO₂ einsparen.

Aktuell: ca. 70-100 € pro Jahr

Förderung:

Aktuell gibt es keine Förderung vom Bund. Eventuell gibt es lokale Förderung durch Kommune oder Bundesland (für Auto und/oder Wallbox).



Fahrgefühl und Bewusstsein:

- lärm- und vibrationsarmer Antrieb
- ruhigeres Fahrgefühl
- entspannteres Fahren
- +
 - super Beschleunigung und Drehmoment
- - bewussteres und defensiveres Fahren, da hohe Geschwindigkeiten und extrem sportliche Fahrweise sich direkt deutlich sichtbar auf die Reichweite auswirken
- - gutes Gefühl, weil man Mitmenschen keine Abgase um die Ohren bläst

Fazit: rundum weniger belästigend (Abgase, Motorgeräusche außen) und dazu noch komfortabler (Fahrgeräusch innen, Fahrverhalten, Komfortfunktionen).

- + Ausblick und
 - Entwicklungen:

Ab Januar 2025 gelten in der EU strengere CO₂-Vorgaben.

Um diese zu erfüllen und Strafen zu vermeiden, werden vermutlich viele Hersteller ihre E-Auto-Verkäufe stark steigern und Bestände an Verbrennermodellen abbauen müssen.

Zudem wird in Europa der CO₂-Wert von Plug-in-Hybridfahrzeugen (PHEVs) aufgrund einer EU-Gesetzesänderung in den kommenden Jahren steigen, wodurch diese Brückentechnologie zunehmend an Bedeutung verlieren und voraussichtlich als Auslaufmodell betrachtet wird.

Die Auswahl der elektrischen Gebrauchtwagen mit geeigneten Reichweiten wird größer werden.

Neuwagen:

Für das Jahr 2025 zeichnet sich eine Preisschlacht ab.

Für den Verbraucher ist das eine erfreuliche Situation: Die Modellauswahl wächst, Preise und Leasingraten werden nach unten purzeln.

Danke fürs Zuhören!

